



PINES メインキャンパス

国籍

日本、台湾、韓国、ベトナム、中国、サウジアラビア、
タイ、モンゴル など

コース紹介

1:1 | 4:1

Power Speaking (一番人気の定番コース)	4	4
Intensive ESL	5	2
Light ESL 4	4	0
Power ESL 5	5	0
Power ESL 7	7	0

1:1 | 4:1

TOEIC/ TOEIC SPEAKING	4	4
TOEIC 12週保証	4	4
Practice Business English	4	3
Executive Business English	5	0
親子留学 JUNIOR	5	2
親子留学 PARENT	3	0

※レベルや人数などでグループクラスの構成が出来ない場合は、4:1の2コマを1:1の1コマとして提供されます。

Power Speaking 一列

レベル2の一例

1コマ
45分クラス

8
クラス

クラス

科目

1:1

Grammar

1:1

Reading

1:1

Basic Vocabulary

1:1

Speaking

4:1

Listening

4:1

Listening

4:1

Pattern

4:1

Discussion



入学前～初日の流れ

PINES INTERNATIONAL ACADEMY

入学前	事前にオンラインでレベル分けテストの受講。 入学の1か月前までにピックアップ資料にあるLINEへ 登録をしてください。
ピックアップ日 (日曜日)	ピックアップのバンに乗り学校へ移動、チェックイン。 夜にレベルと時間割が発表されます。
月曜日	7:20-8:00 朝食 8:10までに3階フロントデスクへ集合。 オリエンテーション、写真撮影、教科書購入。
	10:00-18:00 各時間割に沿って授業開始！ 空きコマで現地費用の支払いと両替。
	フリータイム・夕食 友達とご飯を食べたり、SMモールに買い物に行きたい人は外出可能。 ※SMモールは帰りのタクシーが長蛇の列になる事があります。 門限までに帰れるよう早めに動きましょう。学校スタッフは引率しません。
	22:00 門限 点呼 就寝(静かに過ごしましょう)



1日のスケジュール(Mon-Fri)

PINES INTERNATIONAL ACADEMY

07:00~07:40	選択した人のみ オプションクラス / EB PR0
07:20~08:00	朝食
	授業(時間は選べません) ①8:10~8:55 ②9:05~9:50 ③10:00~10:45 ④10:55~11:40 ⑤11:50~12:35
11:30~13:00	昼食 ①11:40~12:20 ②12:45~13:00
	授業(時間は選べません) ⑥12:40~13:25 ⑦13:35~14:20 ⑧14:30~15:15 ⑨15:25~16:10 ⑩16:20~17:05 ⑪17:15~18:00
17:40~18:20	夕食
18:10~	自習 / フリータイム 選択した人のみ オプションクラス / EB PR0
22:00	門限 点呼 就寝(静かに過ごしましょう)



スケジュールは1ターム(4週間)毎に変わります。

PINESメインキャンパス はオプションが豊富

- EB PRO(スパルタプログラム)
- オプションクラス



元祖スパルタ校が提供するスパルタプログラム
EB PRO

 期間：4週間

参加方法：5,000ペソ、現地にて申請



朝

7:00-7:40

授業 | Vocabulary

(8:10-18:00 通常授業)



夜

19:00-19:40

授業 | Pattern

19:50-20:30

授業 | Speaking

20:40-21:20

単語テスト

21:30-22:00

自習

自分の勉強スタイル
に合わせて4週間毎に
スパルタ申請が可能。

オプションクラス

 期間：2週間
火曜日-翌週木曜日。
金曜日は参加賞授与のみ。



参加方法：1コマ300ペソ、現地にて申請 無欠席の場合は300ペソ返金！

 朝 | 7:00-7:40

- Listen Like a Pro：リスニング強化
- Running:近所を走って運動(6:45-7:30)

 夜 | ①18:10-18:50 ②19:00-19:40

- **Working Holiday**:履歴書の書き方や面接対策など
- Reading Aloud：音読で発音矯正&スピーキング力UP
- British English：イギリス英語の発音・表現を学習
- Watch Up：映画からリアルな英語表現を習得
- Vocabulary master：語彙力強化に特化
- Speaking master：IPA(発音記号)を意識した発音習得
- YOGA(6:45-7:30)

※人数制限有。状況によって開催内容が異なる場合がございます。

IELTS 公式テストセンター



コンピュータベースの公式の試験会場 Computer-delivered IELTS

基本的に毎週末、公式IELTSテスト受験可能！
申し込みやお支払いはフロントデスクにて受付しています。



クラスルーム



- 対面式の 1:1クラスと 少人数のグループクラス4:1クラスルーム
- オプションクラス用の大きめのグループクラス



1:1クラス



4:1クラス



廊下



グループクラス



周辺環境



徒歩30秒

すぐ隣のホテル(Albergo Hotel)に下記お店あり。
基本的な生活用品をそろえられます。

- ・セブンイレブン
- ・カフェ
- ・レストラン



徒歩5分

- ・スターバックス
- ・THE MANSION(大統領の別荘)
→暑い時期、大統領は避暑地であるバギオに滞在していたことから、バギオは『夏の首都(Summer Capital)』と呼ばれています。治安の良さの理由です。
- ・Wright Park
→乗馬が出来ます。



徒歩10 - 15分

レストランエリア

- ・Lemon&Olive ギリシャ料理
- ・Amare イタリアン料理
- ・LE VAIN パン屋さん

など

PINESメインキャンパス お部屋

◆コンドミニアム

1人部屋A, B, C / 2人部屋A

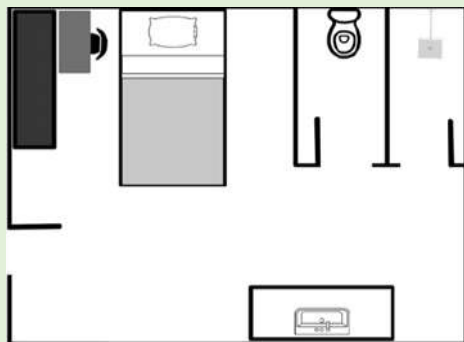
◆メインビルディング

2人部屋B / 4人部屋 / 6人部屋



I 部屋A

- ・冷蔵庫
- ・電子レンジ
- ・電気ポット
- ・除湿器



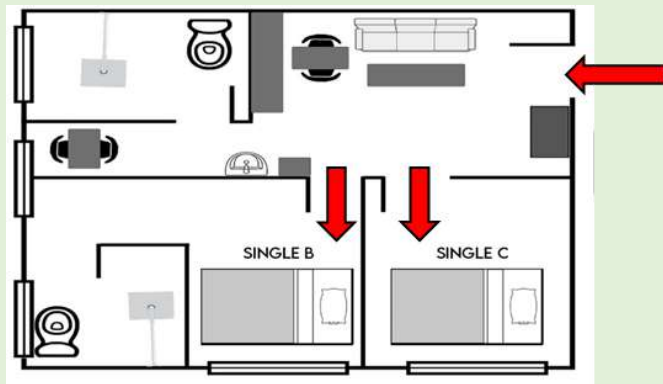
I 人部屋B、C

共同エリア有。

B：個室にベッド、トイレ・シャワー

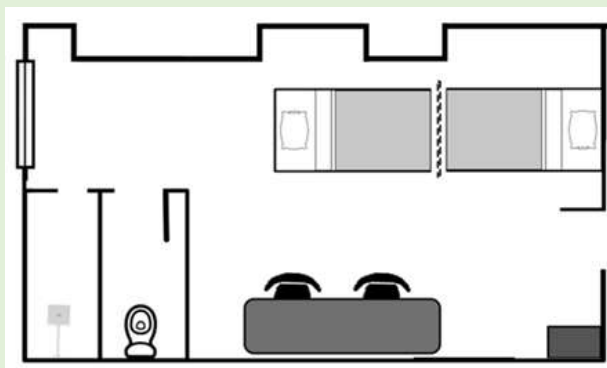
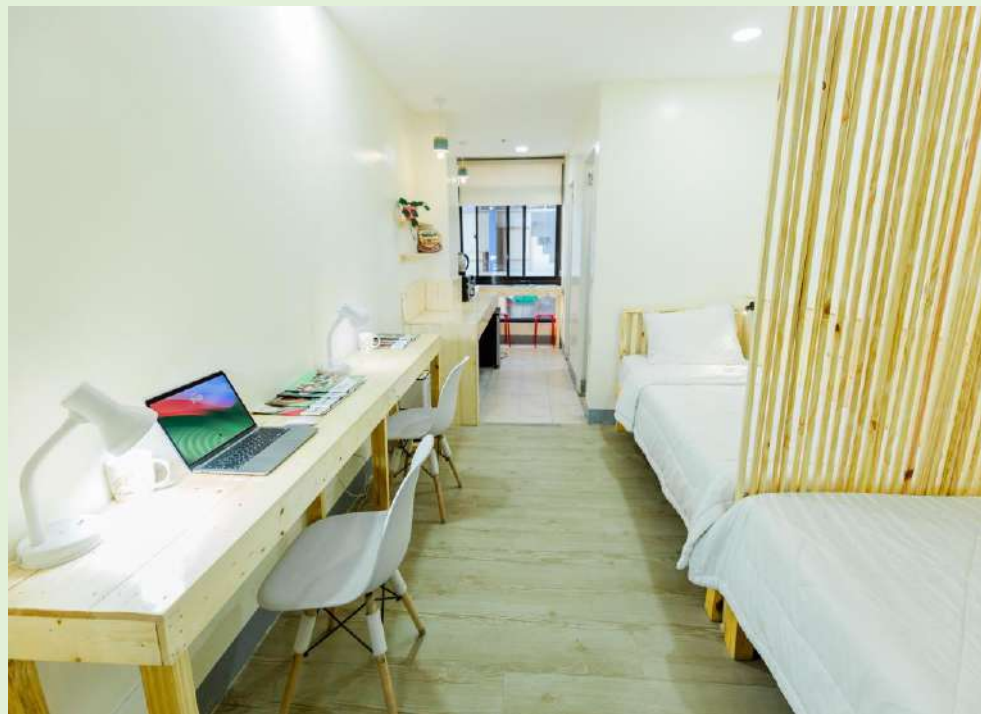
C：個室にベッド

- ・ 冷蔵庫
- ・ 電子レンジ
- ・ 電気ポット
- ・ 除湿器



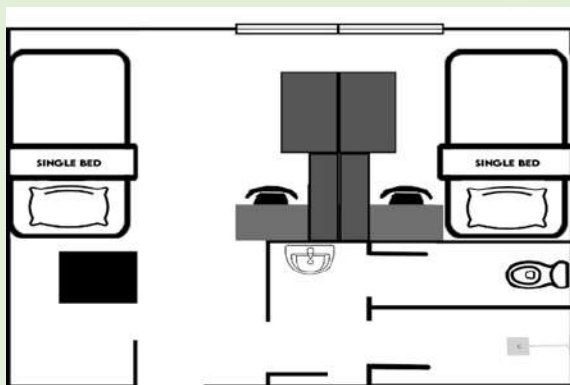
2人部屋A

- ・冷蔵庫
- ・電子レンジ
- ・電気ポット
- ・除湿器



2人部屋B

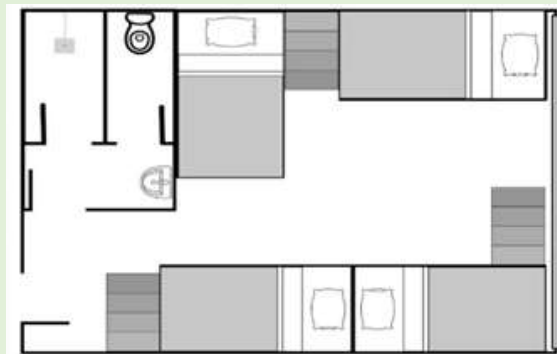
- ・冷蔵庫
- ・電気ポット
- ・除湿器



4人部屋

学習机の上にカーテン付きのベッドがあります。複数人部屋でも個人の空間が保たれています。

- ・ 扇風機
- ・ 除湿器



6人部屋

費用を抑えたい方におススメ！
学習机の上にカーテン付きのベッド
があります。複数人部屋でも個
人の空間が保たれています。

- ・ 扇風機
- ・ 除湿器



指定入学日 2026年

PINES INTERNATIONAL ACADEMY

2026年1月～6月

JAN

11
25

FEB

8
22

MAR

8
22

APR

5
19

MAY

3
17
31

JUN

14
28

2026年7月～12月

JUL

12
26

AUG

9
23

SEP

6
20

OCT

4
18

NOV

1
15
29

DEC

13
27

ピックアップ/入寮：日曜日 退寮：土曜日

ピックアップを使わない場合は土曜日也可

09:00まで

2026年 祝日

※フィリピン政府が直前に祝日を別の日に変更する事があります。

PINES INTERNATIONAL ACADEMY

No	Date	Day	Holiday Name	Holiday Type
1	1 Jan.	Thursday	New Year's Day	Regular Holiday
2	17 Feb	Tuesday	Lunar New Year's Day	Special Non-Working Holiday
3	20 Mar	Friday	Eidul-Fitar (Tentative Date)	Regular Holiday
4	2 Apr	Thursday	Maunday Thursday	Regular Holiday
5	3 Apr	Friday	Good Friday	Regular Holiday
6	4 Apr	Saturday	Black Saturday	Special Non-Working Holiday
7	9 Apr	Thursday	The Day of Valor	Regular Holiday
8	1 May	Friday	Labor Day	Regular Holiday
9	27 May	Wednesday	Eid al-Adha	Regular Holiday
10	12 Jun	Friday	Independence Day	Regular Holiday
11	21 Aug	Friday	Ninoy Aquino Day	Special Non-Working Holiday
12	31 Aug	Monday	National Heroes Day	Regular Holiday
13	1 Nov	Sunday	All Saints' Day	Special Non-Working Holiday
14	2 Nov	Monday	All Souls' Day	Special Non-Working Holiday
15	30 Nov	Monday	Bonifacio Day	Regular Holiday
16	8 Dec	Tuesday	Feast of the Immaculate Conception	Special Non-Working Holiday
17	25 Dec	Friday	Christmas Day	Regular Holiday
18	30 Dec	Wednesday	Rizal Day	Regular Holiday
19	31 Dec	Thursday	New Year's Eve	Special Non-Working Holiday

* With the exception of the holidays listed above, regular classes will be held, including on December 24, 2026, and January 2, 2027.

現地支払費用 目安（学校到着後）

PINES INTERNATIONAL ACADEMY

期間	水道 光熱費	デポジット	SSP	SSP ICARD	VISA	ピック アップ (日曜日)	ポイント	合計
4週間	P3,000	P4,000	P7,800	P4,500	—	P3,000	P4,000	P26,300
8週間	P6,000	P4,000	P7,800	P4,500	P4,940	P3,000	P8,000	P38,240
12週間	P9,000	P4,000	P7,800	P4,500	P11,150	P3,000	P12,000	P51,450
16週間	P12,000	P4,000	P7,800	P4,500	P15,390	P3,000	P16,000	P62,690
20週間	P15,000	P4,000	P7,800	P4,500	P19,630	P3,000	P20,000	P73,930
24週間	P18,000	P4,000	P7,800	P4,500	P23,870	P3,000	P24,000	P85,170

デポジットは卒業時に何もなければ返金されます。ポイントに関しても残額は卒業時に返金されます。IDカード代やテキスト代、ランドリクーポンはポイントから差し引かれます。移民局が値上げをした場合等、事前予告なしにVISA代などの手続き費用が変更・追加になることもございます。

2025年11月現在
金額はペソ表記

バギオってどんなところ？

- 快適な気候で冷房いらず
- 多くの大学があり、北ルソン島の教育エリア
- フィリピンの中でも安全の都市の1つ
- 観光地なので多くの飲食店や観光スポット

クラークから
最短で3時間

年間を通じて
20～26℃前後

人口
約370,000人



2001年開校の歴史ある老舗校



PINES
メインキャンパス

ESLコース
TOEICコース
親子留学

【NEW】 ビジネスコース



PINES
IELTS専門キャンパス

IELTSコース
IELTS保証コース



CEBU BLUE OCEAN
ACADEMY

ESLコース
TOEICコース
IELTSコース
ビジネスコース
親子留学

PINESは「教育の質」に自信があります！



■ 質の良い授業を提供するために PINESが先生に対して取り組み続けていること

- 採用前トレーニングとその後の熱意採用。
⇒ **素質・熱意のある先生**を人事が見極めて採用。
- 採用後の定期的なトレーニング
- **4週間毎の先生評価制度**(定められた基準値を維持する必要があります。)
- **Core group制度**による、先生同士で教育や助け合いができる環境